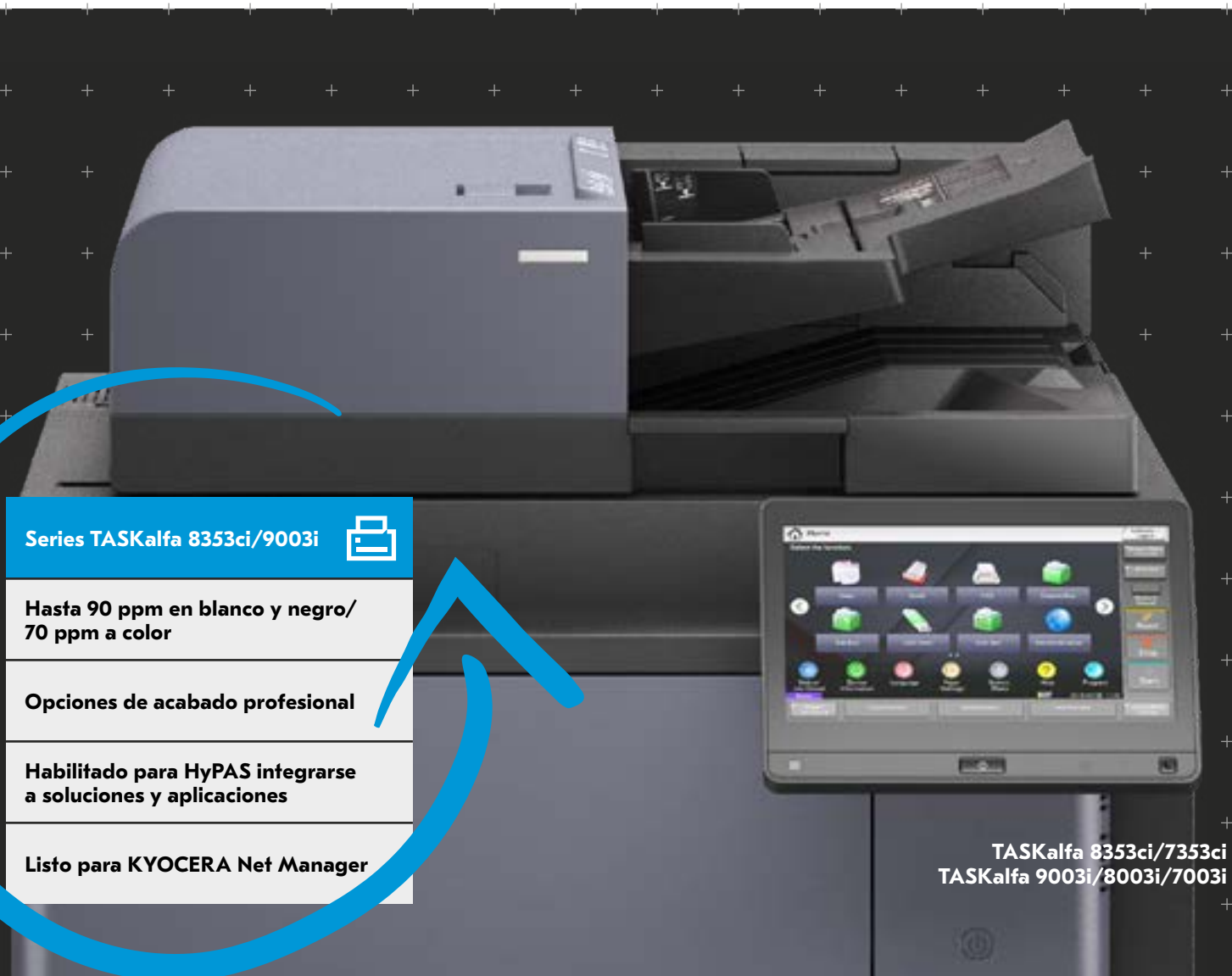



Manténgase a la Vanguardia con Calidad y Eficiencia

Diseñados para eficientar los flujos de trabajo y maximizar la productividad que exige su entorno de trabajo, los sistemas multifuncionales láser de las series TASKalfa 8353ci/9003i están diseñadas para brindar una experiencia sencilla en la generación, distribución y colaboración de su información o documentos. Obtendrá la ventaja de contar con llamativas imágenes a color, textos nítidos y gráficos detallados, con opciones múltiples de acabado que preservan la imagen profesional en la que su empresa confía. Estos equipos multifuncionales, de larga duración y óptima confiabilidad, le brindan el poder y la seguridad para satisfacer sus necesidades de comunicación de alta velocidad y gran volumen.

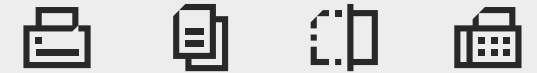


Series TASKalfa 8353ci/9003i 
Hasta 90 ppm en blanco y negro/ 70 ppm a color
Opciones de acabado profesional
Habilitado para HyPAS integrarse a soluciones y aplicaciones
Listo para KYOCERA Net Manager

**TASKalfa 8353ci/7353ci
TASKalfa 9003i/8003i/7003i**

Opciones de las Series Láser TASKalfa 8353ci/9003i

Especificaciones Generales



MT-730 (B)
Buzón de 7 compartimientos

Bandeja de copiado (D)

DF-710
Acabador de 4,000 hojas
Engrapado de 65 hojas/
Engrapado manual de 65 hojas

DF-7130
Acabador de 4,000 hojas
Engrapado de 100 hojas/
Engrapado manual de 100 hojas

BF-730
Unidad de folleto y tríptico

BF-9100
Unidad de folleto y tríptico

Opción de grapadora
SH-10 para BF-730/BF-9100
SH-12 para DF-710
SH-14 para DF-7130

Opción de perforado
PH-7A para DF-710/DF-7130

PF-730 (B)
2 bandejas de 500 hojas
(doble carta)

PF-740 (B)
2 bandejas de 1,500 hojas
(carta)

PF-7130
MPT (bandeja
multipropósito) de 500 hojas

PF-7120
Compartimiento lateral
de 3,000 hojas (carta)

Kit de Bandeja para Teclado

DT-730 (B)
Soporte de copia en
papel original

NK-7130
Teclado numérico

TASKalfa 8353ci

Páginas por minuto:
Blanco y negro – Carta: 83 ppm; legal: 49 ppm, doble carta: 41 ppm, 12" x 18": 41 ppm (solo impresión)
Color – carta: 70 ppm, legal: 42 ppm, doble carta: 35 ppm, 12" x 18": 35 ppm (solo impresión)
Tiempo de calentamiento: 44 segundos o menos (encendido)
Salida de la primera impresión:
Copiado: blanco y negro en 4.8 segundos o menos; color en 5.9 segundos o menos
Impresión: blanco y negro en 4.9 segundos o menos; color: 6.1 segundos o menos
Consumo de electricidad típico (TEC):
120 V: 1.70 kWh/semana;
220 V: 1.68 kWh/semana
Peso: 182 kg
Ciclo de trabajo máximo: 450,000 páginas por mes

TASKalfa 7353ci

Páginas por minuto:
Blanco y negro – Carta: 73 ppm, legal: 43 ppm, doble carta: 36 ppm, 12" x 18": 36 ppm (solo impresión)
Color – carta: 65 ppm, legal: 39 ppm, doble carta: 32 ppm, 12" x 18": 32 ppm (solo impresión)
Tiempo de calentamiento: 44 segundos o menos (encendido)
Salida de la primera impresión:
Copiado: blanco y negro en 5.4 segundos o menos; color en 6.2 segundos o menos
Impresión: blanco y negro en 5.3 segundos o menos; color: 6.3 segundos o menos
Consumo de electricidad típico (TEC):
120 V: 1.43 kWh/semana;
220 V: 1.34 kWh/semana
Peso: 182 kg
Ciclo de trabajo máximo: 400,000 páginas por mes



TASKalfa 9003i

Páginas por minuto:
Blanco y negro – Carta: 90 ppm, legal: 54 ppm, doble carta: 45 ppm, 12" x 18": 45 ppm (solo impresión)
Tiempo de calentamiento: 30 segundos o menos (encendido)
Salida de la primera impresión:
Copiado: blanco y negro en 3.6 segundos o menos
Impresión: blanco y negro en 4.0 segundos o menos
Consumo de electricidad típico (TEC):
120 V: 1.86 kWh/semana;
220 V: 1.81 kWh/semana
Peso: 150 kg
Ciclo de trabajo máximo: 450,000 páginas por mes

TASKalfa 8003i

Páginas por minuto:
Blanco y negro – Carta: 80 ppm, legal: 48 ppm, doble carta: 40 ppm, 12" x 18": 40 ppm (solo impresión)
Tiempo de calentamiento: 30 segundos o menos (encendido)
Salida de la primera impresión:
Copiado: blanco y negro en 3.7 segundos o menos
Impresión: blanco y negro en 4.1 segundos o menos
Consumo de electricidad típico (TEC):
120 V: 1.47 kWh/semana;
220 V: 1.44 kWh/semana
Peso: 150 kg
Ciclo de trabajo máximo: 450,000 páginas por mes

TASKalfa 7003i

Páginas por minuto:
Blanco y negro – Carta: 70 ppm, legal: 42 ppm, doble carta: 35 ppm, 12" x 18": 35 ppm (solo impresión)
Tiempo de calentamiento: 30 segundos o menos (encendido)
Salida de la primera impresión:
Copiado: blanco y negro en 4.2 segundos o menos
Impresión: blanco y negro en 4.8 segundos o menos
Consumo de electricidad típico (TEC):
120 V: 1.24 kWh/semana;
220 V: 1.21 kWh/semana
Peso: 150 kg
Ciclo de trabajo máximo: 400,000 páginas por mes

Especificaciones comunes

Especificaciones básicas

Configuración: Sistema Multifuncional Láser: impresión/escaneo/copiado/opción de fax
Pantalla: Panel de control con pantalla táctil a color de 10.1"
Resolución: hasta 1200 x 1200 dpi (multi bit)
Memoria/disco duro: Estándar de 4.5 GB de memoria RAM/SSD de 8 GB/disco duro de 320 GB
Dúplex: estándar con dúplex sin apilar que admite de media carta (5.5" x 8.5") a 12" x 18", 60 a 256 g/m²
Bandeja de salida de papel estándar: Media carta: 12" x 18"/70 hojas; hasta 12" x 48" banner (hojas sueltas)
Requisitos eléctricos: 120 V, 60 Hz, 12 A; 220-240 V, 50 Hz, 10 A
Dimensiones: 75 cm de ancho x 82.2 cm de profundidad x 102 cm de alto

Especificaciones de seguridad

Autenticación local, autenticación de red, comunicación codificada (IPsec, HTTPS, LDAP sobre SSL, SMTP/POP sobre SSL, FTP sobre SSL, SNMPv3), TPM (módulo de plataforma confiable), inicio seguro (verificación de autenticidad de firmware), comprobación de integridad de tiempo de ejecución, Kit de Seguridad de Datos (E) (modo de sobrescritura de disco duro y codificación de datos de disco duro), Criterios Comunes (ISO15408 EAL2), IEEE 2600.2

Especificaciones de la impresora

Controlador estándar: Freescale QorIQ T1042 (Quad Core)/1.2 GHz (8353ci y 7353ci); Freescale QorIQ T1024 (Dual Core)/1.4 GHz (9003i, 8003i y 7003i)
PDL/emulaciones: PRESCRIBE, PCL6 (PCL-XL / PCL-5c), KPDL3 (PS3), XPS, OPEN XPS; opción de (UG-34): ProPrinter de IBM, impresora de línea, LQ-850
Resolución de impresión: hasta 1200 x 1200 dpi (multi bit)
Fuentes: 136 KPDL3, 93 PCL6, 8 Windows Vista, 1 Bitmap
Compatibilidad con SO: Windows: 7/8.1/10/Server 2008/Server 2008 R2/Server 2012/Server 2012 R2/Server 2016; Novell NetWare 3.x/4.x/5.x/6.x; Mac OS X v10.9 o posterior; Sun OS 4.1.x; Solaris 2.x; AIX; HP-UX (LPR)
Impresión móvil: Apple AirPrint®, Google Cloud Print™, Mopria®, KYOCERA Mobile Print
Interfases: Estándar: 10 Base-T/100 Base-TX/1000BaseT, USB 2.0 de alta velocidad, 4 interfaces de host USB, 2 ranuras de expansión, IEEE 802.11b/g/n, LAN inalámbrica (distancia de comunicación de 30 metros)
Opcional: 10 Base-T/100 Base-TX/1000BaseT (IB-50 para tarjeta de red doble); opcional: IEEE 802.11b/g/n (IB-51 para interfaz LAN inalámbrica) (distancia de comunicación de 100 metros)
Impresión en red y protocolos soportados: TCP/IP, NetBEUI, IPv4, IPv6, IPsec, HTTP, LPD, FTP, IPP, RawPort, LLTD, SNTIP, DHCP, SMTP, POP3, DNS, SNMPv1/v2, escaneo/impresión WSD

Drivers: KX Driver, PCL Mini Driver, KPDL Mini Driver, KX Driver para XPS, Driver de FAX en Red, TWAIN Driver, WIA Driver, PPD para MAC, PPD para Linux

Utilitarios: KYOCERA Net Admin, KYOCERA Net Viewer, KYOCERA Net Device Manager, PDF Direct Print, Command Center RX

Suministro de papel

Fuentes de papel estándar: bandejas dobles para 500 hojas, bandejas dobles para 1,500 hojas, MPT (bandeja multipropósito) para 150 hojas, selección / conmutación automáticas
Fuentes de papel opcionales: bandejas duales para 500 hojas (PF-730(B)), bandejas duales para 1,500 hojas (PF-740(B)); bandejas de gran capacidad laterales: bandeja con capacidad para 3,000 hojas [PF-730 (B) y PF-740 (B) requieren PF-7130]
Capacidad de papel: Estándar: 4,150 hojas; máximo: 7,650 hojas
Tamaño de papel: Bandeja 1 – 5.5" x 8.5" – 12" x 18" (media carta a 12" x 18"); bandeja 2 – 5.5" x 8.5" – 12" x 18", tamaño personalizado; bandejas 3 y 4 – 8.5" x 11" (carta) PF-730 (B): 5.5" x 8.5" – 12" x 18"; PF-740 (B), PF-7120: 8.5" x 11"; MPT (bandeja multipropósito), PF-7130: 5.5" x 8.5" – 12" x 18" (hojas múltiples); hasta 12" x 48" banner (hojas sueltas)
Densidad del papel: Bandejas: 60 – 256 g/m²; MPT (bandeja multipropósito) y PF-7130: 60 – 300 g/m²
Tipos de papel: Bandejas estándar/opcionales: papel común, bond, reciclado, preimpreso, translúcido, de colores, perforado, denso, fino, de alta calidad, membrete, sobre, personalizado
MPT (bandeja multipropósito): papel común, bond, reciclado, preimpreso, translúcido, de colores, perforado, denso, fino, de alta calidad, transparencia (película OHP), recubierto, divisores de pestañas de índice, etiqueta, membrete, sobre, personalizado

La serie TASKalfa 8053ci/9003i es mucho más que impresión, ofrece un portafolio de aplicaciones de negocios con la capacidad de mejorar su experiencia. Entre ellas están la distribución de escaneos a aplicaciones internas y sistemas de gestión de documentos, así como la administración de impresión para controlar dispositivos, políticas de usuario y costos de impresión.

Especificaciones adicionales

Especificaciones del escáner

Tipo de escaneo: escáner color y blanco y negro

Resolución del escáner: 600 dpi, 400 dpi, 300 dpi, 200 dpi, 200 x 100 dpi, 200 x 400 dpi

Formatos de archivo: TIFF, JPEG, XPS, OpenXPS, PDF (compresión MMR/JPG, PDF de alta compresión, PDF cifrado)

Extensión PDF: estándar con PDF disponibles para búsquedas (OCR);

archivo MS Office (estándar)

Velocidades de escaneo (blanco y negro/color a 300 dpi):

Simple faz: 120 ipm

Dúplex: 220 ipm

Conectividad/protocolos soportados:

10 Base-T/100 Base-TX/1000Base-T, TCP/IP, USB 2.0 de alta velocidad

Funciones de escaneo: escaneo a carpeta (SMB), escaneo a e-mail, escaneo a FTP, escaneo a FTP sobre SSL, escaneo a USB, escaneo WSD, escaneo TWAIN, borrado de colores especificados, borrado de bordes, vista previa

Tamaño del original: Mediante procesador de documentos: media carta a doble carta (5.5" x 8.5" – 11" x 17"); vidrio: hasta 11" x 17"

Drivers: Driver TWAIN/WIA

Especificaciones de copiado

Resolución de copiado: 600 x 600 dpi

Modo de imagen: texto, foto, texto/foto, gráfico/mapa

Copia continua: 1 – 9999/autorreiniciable a 1

Otras funciones: ampliación automática, selección automática de papel, inicio automático, cambio automático de bandeja, interrupción de copia, inversión positivo/negativo, imagen espejo, copia rotada, borrado de bordes, copia dividida, compaginación electrónica, desplazamiento de margen, número de página, superposición de formularios, zoom XY, evitar que la tinta traspase la hoja, estampar texto, estampado Bates, salto de página en blanco, borrado de colores especificados, vista previa, copiado de tarjetas de identificación

Administración de trabajos: 1,000 códigos de secciones departamentales, programas de trabajo, creación de trabajos, teclas de acceso directo, repetir copia

Ajuste del color: a un toque (One Touch), matiz, exposición automática, nitidez

Ampliación/zoom: tamaño completo, 4 índices preestablecidos de reducción y 4 de ampliación, zoom del 25 al 400 % en incrementos de 1 %

Buzón de documentos: casillero personal, buzón de trabajos, casillero de memoria removible, casillero de fax (con opción de sistema de fax)

Procesador de documentos estándar

Tipo/capacidad:

Procesador de documentos de doble escaneo/270 hojas

Originales admitidos: 5.5" x 8.5" – 11" x 17"

Pesos admitidos:

Simple faz: 35 – 220 g/m²; dúplex: 50 – 220 g/m²

Especificaciones de la opción de fax

Tipo de fax: sistema de fax 12

Compatibilidad/compresión de datos: Fax G3/MMR, MR, MH, JBIG

Velocidad de transmisión/velocidad del módem: menos de 3 segundos/33.6 Kbps

Memoria del fax: estándar con 170 MB

Driver: Driver para fax en red

Funciones del fax: FAX en red; transmisión y recepción dúplex, codificada y polling y difusión masiva, integración de servidor de fax, alimentador de papel exclusivo para fax

Opción de doblador tipo librillo/unidad de tríptico:

DF-710: doblador tipo librillo BF-730 con capacidad para 8.5" x 11", 8.5" x 14", 11" x 17"; engrapado de librillo doblado: 20 hojas de 60 – 90 g/m²; 13 hojas de 91 – 105 g/m²; 1 hoja de más de 105 g/m²; folleto doblado sin engrapado: 5 hojas de 60 – 90 g/m²; 3 hojas de 91 – 120 g/m²; 1 hoja de 121 – 256 g/m²; para tríptico solo admite 8.5" x 11": 5 hojas de 60 – 90 g/m²; 3 hojas de 91 – 120 g/m²; 1 hoja de 60 – 105 g/m²

DF-710: doblador tipo librillo BF-9100 con capacidad para 8.5" x 11", 8.5" x 14", 11" x 17"; engrapado de librillo doblado: 20 hojas de 60 – 90 g/m²; 13 hojas de 91 – 105 g/m²; 1 hoja de más de 105 g/m²; folleto doblado sin engrapado: 5 hojas de 60 – 90 g/m²; 3 hojas de 91 – 105 g/m²; 1 hoja de 106 – 256 g/m²; para tríptico solo admite 8.5" x 11": 5 hojas de 60 – 90 g/m²; 3 hojas de 91 – 105 g/m²

Opciones adicionales

Guía de banner 10, Kit de Internet-Fax (A), Kit de Autenticación de Tarjetas IC (B), tarjeta de red Gigabit (IB-50), LAN inalámbrica IEEE 802.11 b/g/n (IB-51), ThinPrint (UG-33), Emulación (UG-34), bandeja de documentos (DT-730 [B]), sujetador del teclado 10, sistema de impresión Fiery EFI 16 (solo disponible para los siguientes modelos: 8353ci/7353ci), teclado numérico (NK-7130)

Consumibles

TASKalfa 7353ci/8353ci

TK-8737 (K) Tóner negro rendimiento aproximado 85,000 páginas

TK-8737 (C,M,Y) Tóner de color rendimiento aproximado 40,000 páginas

TASKalfa 7003i/8003i/9003i

TK-6727 (K) Tóner negro rendimiento aproximado 70,000 páginas

Nota: Rendimiento de acuerdo con ISO/IEC19752

¹Solo se puede instalar 1 opción de impresión.



Las especificaciones y el diseño están sujetos a cambios sin aviso previo. Para leer las últimas novedades sobre conectividad, visite usa.kyoceradocumentsolutions.com. TASKalfa, KYOCERA Net Manager y Command Center RX son marcas registradas del grupo Kyocera. AirPrint es una marca registrada de Apple, Inc. Google Cloud Print es una marca registrada de Google, Inc. Mopria es una marca registrada de Mopria Alliance, Inc. Las demás marcas registradas son propiedad de sus respectivos titulares.